

Gandrup Lægeklinik

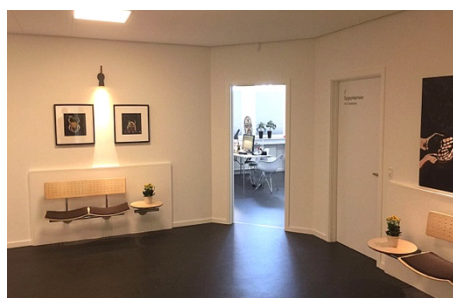


Praksisbeskrivelse

Velkommen til Gandrup Lægeklinik, en moderne familielægeklinik ca 20 minutter nord for Aalborg. Vi er en landpraksis og du vil møde patienter i alle aldre og med forskellige problemstillinger, alt fra børne- og svangreundersøgelser, til kronikerkontroller, samt akutte problemstillinger. Vores patienter kommer både lokalt fra området, men også fra Aalborg og omegn. Vi har aktuelt tilknyttet ca 6500 patienter. Der er god busforbindelse til og fra Aalborg, men også rigeligt med parkeringspladser hvis du er i bil.

I klinikken bruger vi journalsystemet XMO, er tilsluttet webreq og FMK (Det Fælles Medicinkort). Vi benytter moderne telefonsystem, der er fuld integreret i XMO. Vi ICPC koder alle patientkontakter. Sygeplejersker og læger arbejder efter klinikens interne procedurer og vejledninger, som konstant revideres og opdateres, for at sikre behandling efter gældende standarder og retningslinjer. Disse er tilgængelige via klinikens intranet

Vi har indrettet os i nye og moderne lokaler på i alt 865 kvm. Det betyder, at vi har store lyse og velindrettede konsultationslokaler til såvel det faste personale som uddannelseslæger. Herudover har vi bl.a. indrettet en stor akutstue, mødelokale og personaleafdeling. I Gandrup Sundheds- og Foreningshus er der udover lægeklinik også kommunale rehabiliteringstilbud til patienter med KOL, hjertesygdom, diabetes mv. samt sundhedscafé. Desuden har også sygeplejeambulatoriet lokaler i huset. Herudover indeholder huset også en stor medicinsk forskningsklinik, Sanos. Vi arbejder på, at vi ikke alene skal have et husfællesskab, men at der også skal udvikles nye samarbejdsrelationer og være et sundhedsfagligt miljø med samarbejde på tværs af faggrupper.



I vores nye klinik er der konsultationslokaler nok til 2-3 uddannelseslæger ad gangen.

I klinikken benytter vi ultralyd til diagnosticering og udredning, hvorfor du som uddannelseslæge har mulighed for at lære om brugen af ultralydsdiagnostik i almen praksis. Lægerne i klinikken deltager i regionens vagtlægeordning. Uddannelseslægen har dermed

mulighed for at få opfyldt kompetencerne, der kræves i henhold til uddannelsesplanen på dette område.



Lidt om os

Klinikken er en kompagniskabspraksis med tre kompagnoner:

- Michael Giessing, født i 1963 og færdig speciallæge i Almen Medicin i 1996
- Britt Palmbech-Nielsen, født i 1976 og færdig speciallæge i Almen Medicin i 2015
- Karina Juhl Jørgensen, født i 1980 og færdig speciallæge i Almen Medicin i 2018

Herudover er der ansat en speciallæge i Almen Medicin i en §24-stilling:

- Caroline Haals, født i 1990 og færdig speciallæge i 2024

Alle læger er fuldtidsarbejdende i praksis og kan alle fungere som tutorlæger, og forestår den daglige supervision af både uddannelseslæger og personale.

Praksispersonale består af:

To sekretærer:

- Lene Baymler Nilausen, født i 1963
- Anne Studsgaard (farmakonom), født i 1966

Tre sygeplejersker:

- Mariann Riemann, født i 1974
- Gitte Vangsgaard, født i 1979
- Rikke Andersen, født i 1984

En SoSu-assisten:

- Helle Kronborg, født i 1965

Desuden har vi nogle medicinstuderende som er ansat til at varetage nemme sygeplejerske- og sekretæropgaver flere dage ugentlig.

Hvordan ser dagen ud?

Da vi ikke indgår i vagtring og dækker vores egne patienter, holder klinikken åben fra 08.00-16.00 hver dag. Der vil være muligt at aftale konsultation efter kl. 16.00.

08.00-09.00: Telefonkonsultationer el. alm konsultationer

09.15-12.00: Konsultationer. Som helt ny læge vil du primært have 30 minutter pr konsultation, men med mulighed for 15 minutter afhængig af erfaring og hvor langt hen du er i din uddannelse.

12.00-12.30: Administrationstid

12.30-13.00: Frokost. Vi bestræber os alle sammen at komme ud og spise frokost sammen hele klinikken.

13.00-13.30: Supervision (tidspunktet kan variere afhængig af hvor mange uddannelseslæger der er i klinikken, eller fx ved ferieafvikling)

Hver onsdag er der personalemøde eller undervisning fra 13.00-14.00. Her vil supervision ligge efter dette, som regel fra 14.00-14.30.

Herefter vil der være konsultationer igen og dagen afsluttes altid af 30 minutters administrationstid.

Som hoveduddannelseslæge vil der være mulighed for at sidde ved telefonen om morgenen og visitere til dagens akutte program.

Det forventes at du som uddannelseslæge deltager i vores onsdagsmøder, uanset om det er personalemøde eller undervisning, samt selv står for undervisning på de dage som er aftalt. Vi bestræber os på at holde hinanden opdateret på ny viden og har derfor som mål, at undervise når vi har været afsted på fx kursus.

Som uddannelseslæge får du selvfølgelig fri til obligatoriske kurser som led i din uddannelse, samt mulighed for at komme på relevant fokuseret ophold forudgået af aftale mellem dig og din tutorlæge.

Supervision

I Gandrup Lægeklinik har vi stort fokus på uddannelse og kan rigtig godt lide at have uddannelseslæger som en del af vores hverdag. Vi bestræber os på at give dig som uddannelseslæge både en god oplevelse på vej ind i lægelivet, men også støtte op om din vej ind i (i vores optik) det bedste speciale. Dette prøver vi at opnå ved at sikre tid til daglig supervision, både skemalagt og ad-hoc, undervisning ca x 3 månedlig, samt løbende samtaler med en fast tutorlæge i klinikken. Vi afholder som minimum tre samtaler, herunder introduktions-, justerings- og slutsamtale, hvor der vil være plads til sparring vedr. fx karriere.

Til supervision gennemgås dagens kliniske problemstillinger, overordnede emner mm. Desuden bruges supervisionen også til at gennemgå og godkende kompetencerne, herunder til at evt planlægge kompetencevurdering frem i tid (fx fluen på væggen). Dette vil ske løbende og i henhold til uddannelseslæge.dk. Udover den fastsatte supervision lægger vi vægt på, at uddannelseslægen altid har mulighed for ad-hoc supervision i forhold til aktuelle kliniske problemstillinger som ikke kan vente.

Introduktionsprogram:

Når du får tildelt os som din praksis som led i din KBH, eller går i overvejelser om vi kunne være den rigtige praksis for dig, vil vi rigtig gerne høre fra dig. Du er hjertelig velkommen til at skrive en mail og komme forbi til et lille besøg inden du skal starte.

En måned inden din opstart, får du tilsendt en velkomstmil fra vores sekretær, så hold øje med din mail.

De første 14 dage af din tid ved os er sat af til introduktion. Det går blandt andet ud på at introducere dig til huset, til de forskellige funktioner i huset (herunder at følge både læger og det øvrige personale) til både konsultationer og telefonkonsultationer, til vores IT-systemer osv. Du vil også få mulighed til at begynde lige så stille med dine egne konsultationer, der passer til erfaringer og uddannelsesniveau. Din introduktionssamtale vil blive afholdt umiddelbart efter de første 14 dage i klinikken.

Praktisk

Gandrup Lægeklinik
Borgergade 39
9362 Gandrup

Tlf.nr: 98 25 97 00

E-mail: laegerne@9362.dk

Hjemmeside: www.9362.dk

Karina Jørgensen er ansvarshavende for vores uddannelseslæger i forbindelse med ansættelse og spørgsmål. Caroline Haals er ansvarlig for uddannelseslæger i den daglige drift. Herudover får du selvfølgelig en fast tutorlæge.